

Tefal®



Crêpier Gourmet

GOURMET
CRÉPIER
PY900812

Pancake, Fajitas, Naans... : Partagez toutes les crêpes du monde !

Partagez de délicieuses recettes du monde entier, pancake, fajitas, naan... grâce à la crêpière Gourmet. Simple d'utilisation, il vous suffit de choisir le type de crêpe et de sélectionner l'une des quatre température de cuisson avec le thermostat pour adapter la bonne température de cuisson à chaque recette de crêpes. Doté de deux plaques de cuisson (2 moyennes crêpes et 6 mini crêpes) d'un ensemble complet d'accessoires (6 spatules, une grande spatule, une louche doseuse, un répartiteur à pâte) ainsi qu'un livret de recettes pour ne plus être à court d'inspiration.

Ces plaques dotées d'un revêtement antiadhésif Titanium Force offre une durabilité exceptionnelle et des performances élevées ainsi qu'un nettoyage facile.

BENEFICES DU PRODUIT



Résultat de cuisson parfait

Envie d'une grande variété de crêpes, de blinis, naan, pita, ou de fajitas. Rien de plus simple grâce au thermostat de réglage de cuisson dédié à chaque type de crêpes, qui vous garantit un résultat parfait.

Multifonctions

Deux plaques de cuisson amovibles :

- Deux empreintes pour des crêpes de taille moyenne.
- Six empreintes pour des mini crêpes.



Pratique

Tout ce dont vous avez besoin pour votre session de cuisson : une louche, un répartiteur de pâte, une grande spatule et six mini-spatules.



Ingénieux

Tous les accessoires se rangent facilement sous le produit.



Revêtement antiadhésif

Doté d'une couche de base dure avec des particules de titane et d'une couche holographique renforcée, le revêtement antiadhésif Titanium Force offre une durabilité accrue à l'usage et une facilité de nettoyage.

* Le revêtement Titanium Force dure jusqu'à deux fois plus longtemps que le revêtement Tefal Powerglide

Thermo-Spot®

L'indicateur Thermo-Spot® vous permet une cuisson en toute simplicité celui-ci vous permet de savoir quand la température nécessaire de cuisson est atteinte. En effet, la clé d'une bonne cuisson réside dans le préchauffage de votre plaque. Quand celle-ci est suffisamment chaude, le petit rond devient intégralement rouge, vous indiquant que la bonne température est atteinte.



Livret de recettes

De délicieuses recettes de crêpes d'inspiration du monde entier, crêpes, galettes, fajitas, naan qui raviront les plus gourmands.

Design premium

Un design moderne d'inspiration nordique qui fera son effet dans votre cuisine ou sur votre table à manger.



Produit réparable - 10 ans

- Conçu pour être réparé
- Mise à disposition rapide des pièces à coût limité pendant 10 ans et plus
- 6500 centres de réparations dans le Monde

PHOTOS DU PRODUIT

Autres images produit



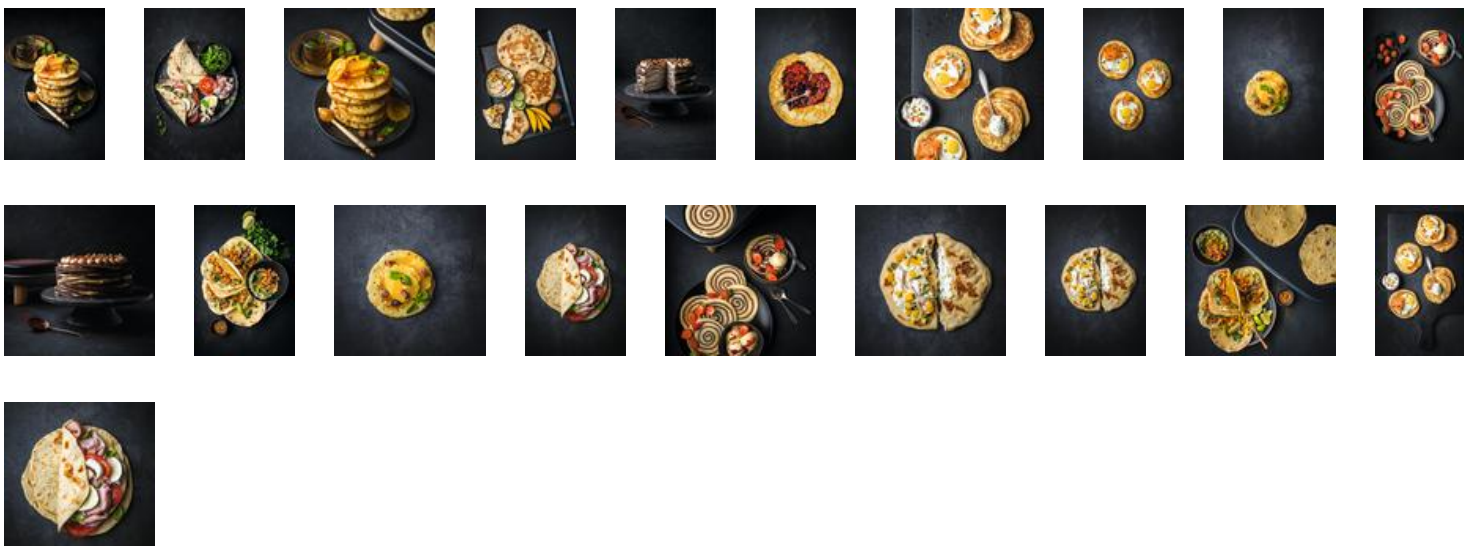
Photos produit in situ



Couverture livre de recette



Photo(s) de recettes



Packaging



[product.recipe.book.medias]



CARACTERISTIQUES DU PRODUIT

| | |
|---------------------------------------|--|
| ➤ Type de plaques | Crepe |
| ➤ Nombre de plaques | 2 |
| ➤ Accessoires | Louche, répartiteur de pâtes, grande spatule, 6 coupelles, 6 spatules, livret de recettes. |
| ➤ Recettes incluses | OUI |
| ➤ Puissance | 1100 W |
| ➤ Nombre de personnes | 6 |
| ➤ Longueur du cordon électrique | m |
| ➤ Fonction principale | Crêpes |
| ➤ Plaques amovibles | OUI |
| ➤ Thermostat réglable | OUI |
| ➤ Indicateur Thermo-Spot® | OUI |
| ➤ Rangement des accessoires | Sous l'appareil |
| ➤ Cordon amovible | OUI |
| ➤ Revêtement anti-adhésif | OUI |
| ➤ Compatible lave-vaisselle - détails | Plaques et accessoires |
| ➤ Coloris | Noir pieds aspect bois |
| ➤ Pays d'origine | France |
| ➤ Garantie | 2 Ans |
| ➤ Disponibilité des pièces détachées | 10 Ans |

INFORMATIONS LOGISTIQUES**CMMF : 2100115158**

| Code EAN | Colisage | Pièces / couche palette | Couches / palette | Pièces / palette | Pièces / container |
|--|----------|-------------------------|-------------------|------------------|---|
| EAN ST : 3168430302914 EAN UC : 3168430302914 | 2 | 10 | 3 | 30 | C20 : 1 204 C40 : 2 464 HQ4 : 2 464 |

| | Produit nu | Produit emballé | Carton | Palette |
|------------------------|----------------------|----------------------|----------------------|--------------------------|
| Dimensions (L x l x H) | 412 x 282 x 119 (MM) | 448 x 333 x 169 (MM) | 449 x 339 x 334 (MM) | 1 200 x 800 x 1 152 (MM) |
| Poids | 2.24 (KG) | 3,888 (KG) | 7,776 (KG) | 137,64 (KG) |